

מבנה לשימור
הויטרינה סביב



תווך אקלימי



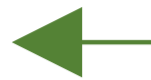
מעטפת – המבנה לשימור ממוקם בתוך ויטרינה של קונסטרוקציה קלה וזכוכית. בחלל שבין המבנה לוויטרינה ממוקמות תוספות שטחי הפרוגרמה ותנועה הנדרשים.



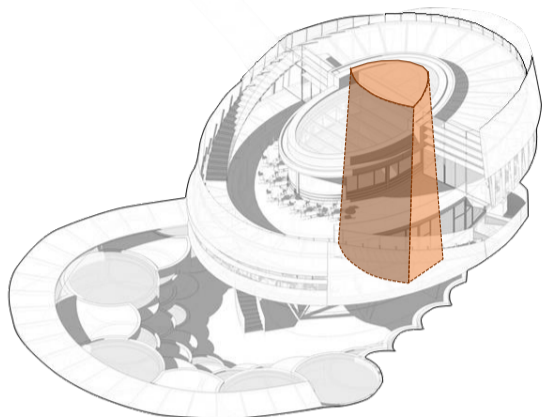
שצ"פ



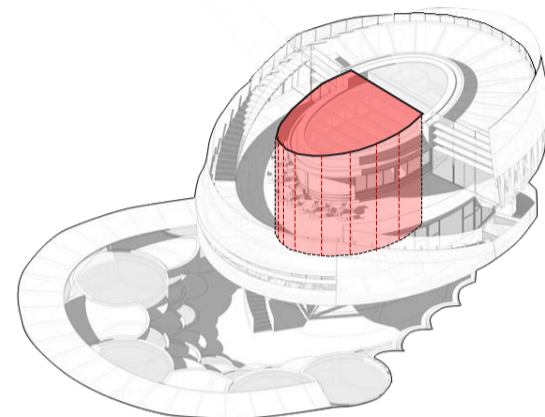
מהלך תנועה
מקשר



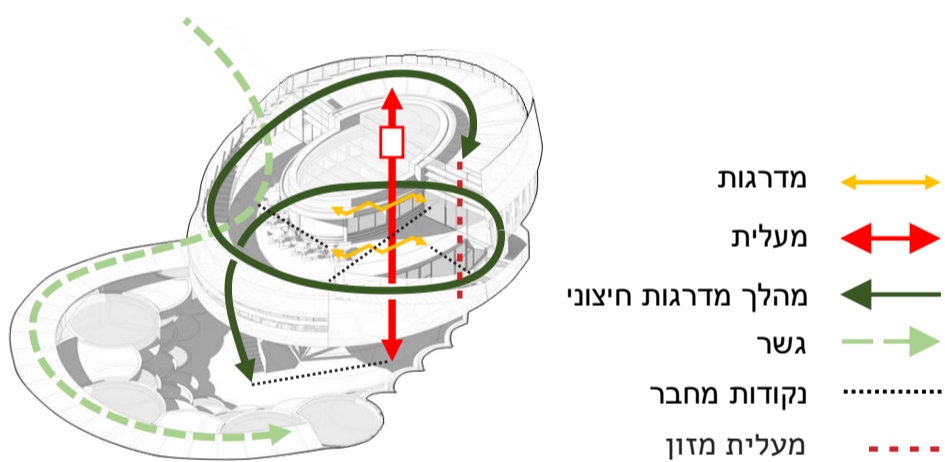
שצ"פ – מרחב ציבורי פתוח המטפס סביב המבנה כחלק מחוויית השיטוט בפארק, באגם והמבנה.



עמוד מרכזי – גרעין קונסטרוקטיבי לתמיכה בקונסטרוקציית הגג החדשה. בחלל שבתוכו: תשתיות, תנועה ורטיקלית ושירותים. הוא משמש גם כגב במה ומאפשר פיזור אור דיפוזי אל פנים המבנה.



חלל – המסעדה של שתי קומות המחוברות בחלל כפול ובמרכזו הבמה. הדבר מאפשר הכנסת אור טבעי, שיפור איכות חלל הפנים ואפשרות להגדלת מספר הצופים במופעים גדולים.



מדרגות

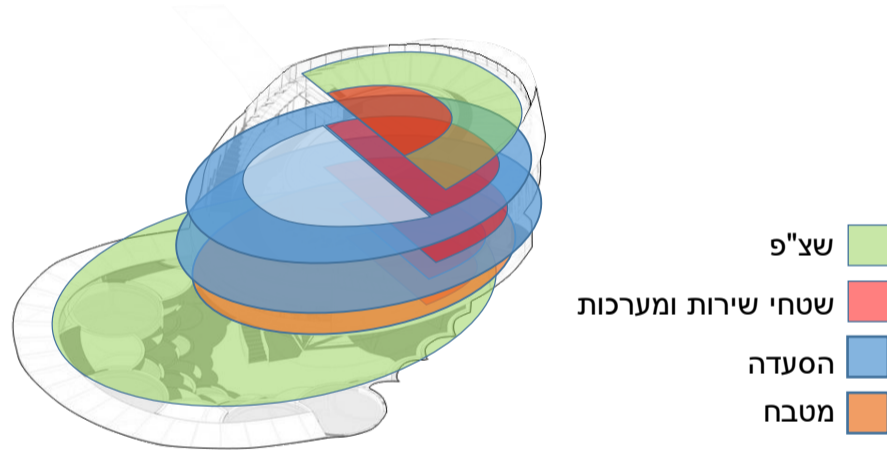
מעלית

מהלך מדרגות חיצוני

גשר

נקודות מחבר

מעלית מזון



שצ"פ

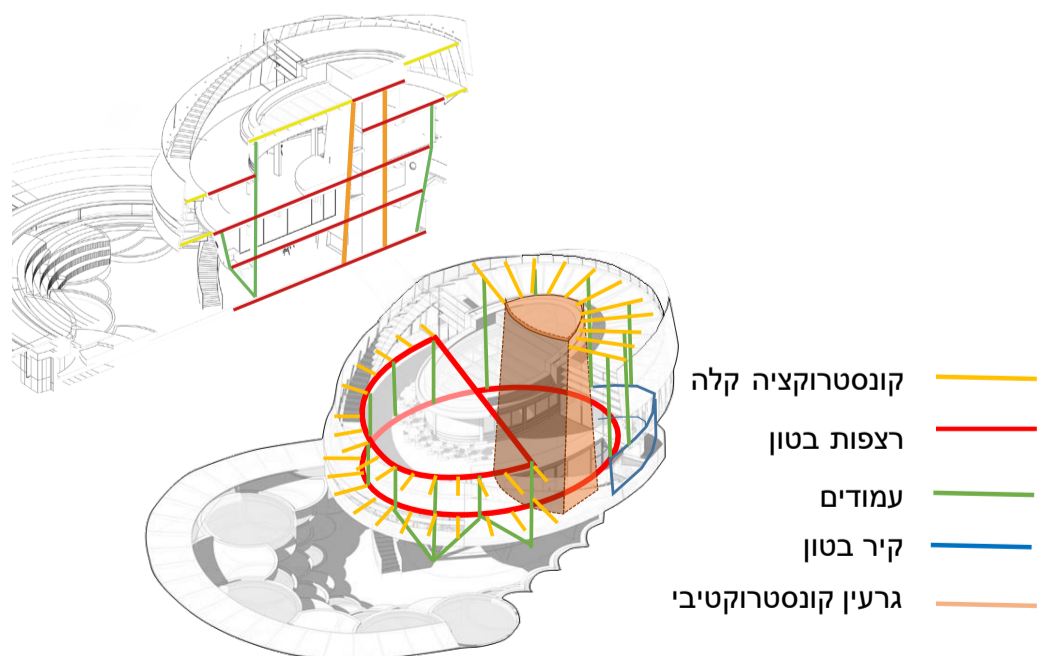
שטחי שירות ומערכות

הסעדה

מטבח

תנועה – בנוסף למערכת תנועה פנימי בין חלקי הפרוגרמה מסלול היקפי חווייתי המשמש גם כדרך מילוט משנית. מעלית (ומעלית מזון) מקשרת את כל קומות המבנה והחללים הציבוריים. המערכת הפנימי והחיצוני נפגשים בכל קומה.

פרוגרמה – פרוגרמות עיקריות בהיקף המבנה, אזורי שירות באזור פנימי. מסעדה בשתי קומות עם חלל כפול במרכז. קומת מסעדה תחתונה סגורה ובעליונה בר ואזורי חוץ להסעדה, הצופה לאולם. המטבח מתחת למסעדה ובקומה מתחתיו כיכר עם מזנון.



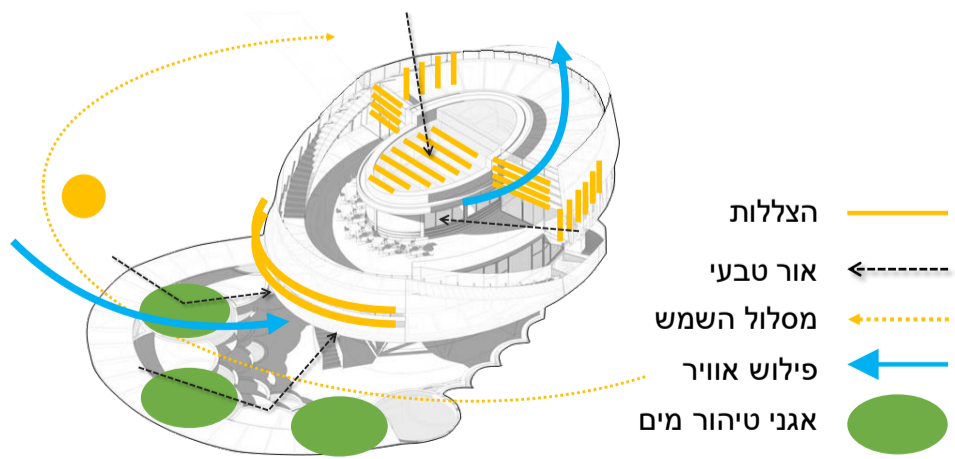
קונסטרוקציה קלה

רצפות בטון

עמודים

קיר בטון

גרעין קונסטרוקטיבי



הצללות

אור טבעי

מסלול השמש

פילוש אוויר

אגני טיהור מים

קונסטרוקציה – עומסים מהתוספות החדשות בהיקף מועברים בקונסטרוקציה זיזית אל עמודי המבנה (המחוזקים). אל קונסטרוקציית עמודי הכיכר והקרע. בנוסף גרעין קונסטרוקטיבי לעומסי הגג החדש.

אקלים – מעטפת של רשת אלומיניום כתווך אקלימי המצל על חזית בהתאם לכיווני השמש. בנוסף, כניסת אור טבעי לחלל הפנים דרך אקווריום הגג. כניסת אור טבעי לכיכר המקורה מהחזרי האור של האגם ואגני צמחית טיהור המים.